

Studienprofile

Präsentieren Sie Ihre Bachelor- und Masterstudiengänge auf Deutschlands führendem Portal zur Studienorientierung.



Nur 90,- Euro
für 6 Monate!

Ihre Vorteile auf einen Blick

- ✓ studieren.de verzeichnet über 3,5 Millionen Besuche im Jahr (IVW)
 - ✓ Sie erreichen potentielle Bewerber dort, wo die Orientierung stattfindet
 - ✓ Sie behaupten sich im deutschen und europaweiten Bildungsmarkt
 - ✓ Multimediale Präsentation Ihrer Angebote
 - ✓ Kein zusätzlicher Aufwand: Wir erstellen das Studienprofil für Sie
 - ✓ Volle Transparenz
 - ✓ Unschlagbares Preis-Leistungsverhältnis
- ➔ Studienprofile auf studieren.de sind das einfachste, effektivste und nachhaltigste Mittel, Studieninteressierte zu erreichen.
 - ➔ Bereits über 60 Prozent aller deutschen Hochschulen setzen studieren.de Studienprofile ein.

Aktuell in Deutschland

Stand Januar 2012

635

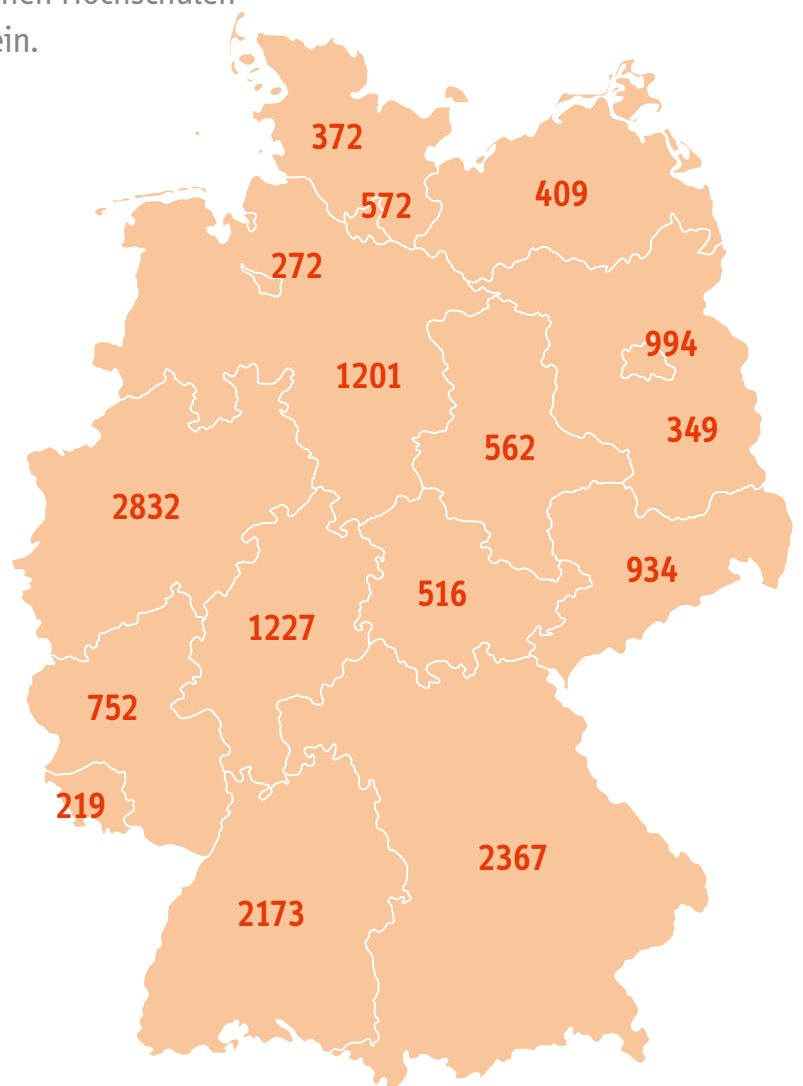
Hochschulen

15751

Studienangebote

2991

Studienprofile



Das Portal studieren.de

Präsentieren Sie Ihre Studienangebote auf studieren.de. Es ist einfach, effizient und notwendig: Die Hochschullandschaft hat sich durch die Bologna Konferenz 1999 grundlegend neu strukturiert, der Bildungsmarkt in Europa hat seine Ländergrenzen aufgehoben. Studenten profitieren zunehmend von der neugewonnenen Freiheit und Vielfalt der Studienangebote.

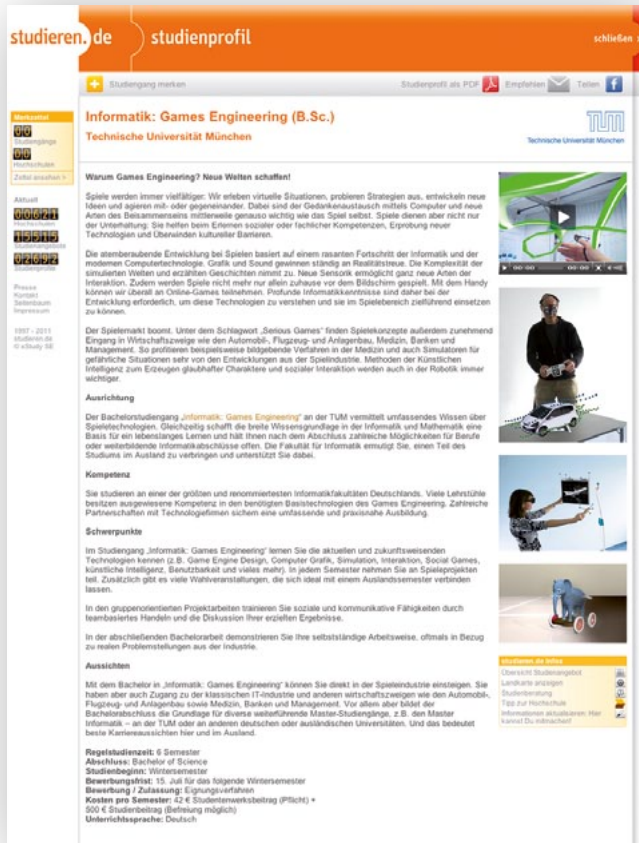
Aber wie trifft man die richtige Entscheidung, wie sucht man den für sich passenden Studiengang heraus? Für Studieninteressierte ist das Internet das Leitmedium zur Orientierung: es ist schnell, einfach und ergiebig – ebenso wie die Studienprofile auf studieren.de. Nutzen Sie die erweiterte Darstellung Ihres Studiengangs, um Ihre Position im Wettbewerb um die besten Studierenden zu sichern.

Auf studieren.de werden Ihre Angebote von den Studieninteressierten gefunden und beachtet – sowohl innerhalb Deutschlands als auch von Interessenten aus dem Ausland.

The screenshot shows the studieren.de website interface. At the top, there is a navigation bar with the logo 'studieren.de' on the left, a search bar in the center, and links for 'studium', 'finanzieren', and 'karriere' on the right. Below the navigation bar, there are tabs for 'Für Studenten' and 'Für Hochschulen', and a language selector set to 'EN'. The main content area is divided into several sections:

- Left Sidebar:** Contains a 'Merkzettel' (bookmarklet) for 'Studienangebote' and 'Hochschulen', an 'Aktuell' section with 'Hochschulen' and 'Studienangebote' counts, and a 'Service' section with links for 'Bücher', 'Titelstories', 'Newsletter', 'Terminkalender', 'Uni-Karten', and 'Glossar'.
- Top Left:** A 'Finde' section with filters for 'Fachbereiche', 'Studiengänge', 'Hochschulen', and 'Landkarte', and an 'INFO Studienprofile' section with 'Speziell' filters like 'Intern. Studium', 'Fernstudium', etc.
- Center:** A large banner for 'Studienprofile - Top-Infos für Dein Studium.' with a navigation bar (1-9) and a sub-section 'Finde Dein Studium - jetzt!' with a search machine description. Below this is a list of study programs with 'INFO' icons, including 'Industrielle Biotechnologie - Bachelor', 'Energiewirtschaft - Bachelor', 'Wirtschaftsinformatik (B.Sc.)', 'Master of Business Administration in General Management (MBA)', 'Mechatronik (B. Eng.)', 'Wirtschaftsinformatik - Diplom (FH)', 'Maschinenbau (B. Eng.)', 'Wirtschaftsinformatik (B. Sc.)', and 'Management (M. A.)'.
- Top Right:** A 'studieren.de Tipp' section for 'SRH HOCHSCHULEN' with options for 'PRÄSENZSTUDIUM', 'DUALESSTUDIUM', and 'FERNSTUDIUM'. Below it is an 'EMBA' advertisement for 'Europäische Medien- und Betriebsakademie' and 'Eventmanagement'.
- Bottom Right:** An 'Industrial MedTec' advertisement for 'Systems Design Manufacturing Virtual Engineering' and a 'studieren.de Infobox' with details for 'GGS Infoabend 30.06.1', 'Munich Business School', and 'Private Hochschule für nur 200 € pro Monat!'.

Ihr Studienprofil auf studieren.de



Studienprofil-Kurzinfo

Aktuelle Termine, Kontaktdaten oder wichtige Hinweise

Multimedia

Wir integrieren Videos und Fotos

Studiengangsbeschreibung

Interesse wecken, informieren und aufklären, Vorteile aufzeigen

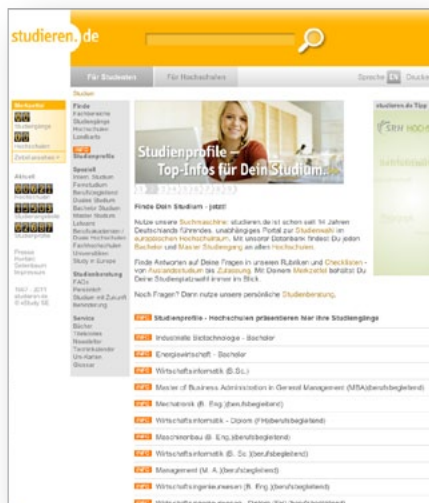
Direktkontakt

Generieren Sie Leads (optional)

PDF-Funktion

Konvertiert Ihr Studienprofil in ein handliches, druckfähiges PDF-Dokument

Im Detail



Ankündigung auf studieren.de

Auf der Startseite von studieren.de, unserem Aushängeschild, werden die 20 aktuellsten Studienprofile in prominenter Platzierung angekündigt. Über diese Seite betreten die meisten Nutzer unser Portal. Wer hier präsent ist, kann gar nicht übersehen werden.

	20457 Hamburg	HafenCity für Baukun
	22043 Hamburg	NBS North
	23562 Lübeck	Fachhochs
	23966 Wismar	Hochschul Sciences: Design
	26121 Oldenburg	Jade Hoch Wilhelmsh Studienort
	28199 Bremen	Hochschul
	31134 Hildesheim	HAWK Hoc Wissensch

Blickfang

Die Einträge, die mit einem Profil verknüpft sind, werden innerhalb der fach- und hochschulspezifischen Listen mit **INFO** optisch hervorgehoben. Ihr Studiengang sticht damit aus der Masse der übrigen Studienangebote hervor und wird von den Nutzern unserer Seiten verstärkt wahrgenommen.

Systems engineering

Für Hochschulen Sprache EN Druc

Schnellsuche
Systems engineering Finden
Möglichkeiten: "und", "oder", "nicht"

Studienprofile
Treffer 5 von 100

	Applied and Computational Mathematics (B.Sc.)		
	Automatisierung und Energiesysteme (B. Eng.)		
	Automatisierungstechnik/Informationstechnik (B.Eng.)		
	Automotive Software Engineering (M.Sc.)		
	Automotive Systems Engineering - Bachelor of Engineering		

Treffer 5 von 100

Studiengänge
Treffer 5 von 20

Angewandte Informatik - Systems Engineering		
Automotive Systems Engineering		
Communications, Systems and Electronics, Electrical Engineering		
Computational Engineering of Technical Systems COMET		
Distributed Systems Engineering		

An erster Stelle

In den Ergebnislisten werden die Studienprofile an oberster Position gelistet – Der Studieninteressent sieht Ihr Angebot bei seiner Recherche auf den ersten Blick.

Schnellsuche
Systems engineering Finden
Möglichkeiten: "und", "oder", "nicht"

Studienprofile
Treffer 5 von 100

	Applied and Computational Mathematics (B.Sc.)
	Automatisierung und Energiesysteme (B. Eng.)
	Automatisierungstechnik/Informationstechnik (B.Eng.)
	Automotive Software Engineering (M.Sc.)
	Automotive Systems Engineering - Bachelor of Eng

Treffer 5 von 100

Studiengänge
Treffer 5 von 20

Angewandte Informatik - Systems Engineering
Automotive Systems Engineering

Volltextsuche

Die Beschreibungstexte der Studienprofile werden von unserer Volltextsuche erfasst. Das bedeutet, dass der Studieninteressent gezielt nach bestimmten Studieninhalten suchen kann und Ihr Studienangebot über verschiedenste Schlagworte findet.

Stunde	AdView
00:00 - 00:59	
01:00 - 01:59	
02:00 - 02:59	
03:00 - 03:59	
04:00 - 04:59	
05:00 - 05:59	
06:00 - 06:59	
07:00 - 07:59	
08:00 - 08:59	
09:00 - 09:59	
10:00 - 10:59	
11:00 - 11:59	
12:00 - 12:59	
13:00 - 13:59	

Volle Transparenz

Profitieren Sie von unserem technischen Know-How. Wir bieten Ihnen eine täglich aktuelle Berichterstattung zu dem Erfolg Ihres Profils. Wie oft wurde Ihr Profil gesehen, wie oft wurden Interessenten auf Ihre Seiten geleitet?

```

<?xml version="1.0" encoding="UTF-8" ?>
<studiennum>
  <address>
    <street>1</street>
    <title>BA Hessische Berufsakademie GmbH</title>
    <line1 />
    <postalcode>64209</postalcode>
    <city>Darmstadt</city>
    <state>Hessen</state>
    <telephone>0180-1 0100 33</telephone>
    <fax />
    <www>http://www.hessische-ba.de/?_ent=studieren.de_ba</www>
    <email>info@hessische-ba.de</email>
  </address>
  <description>
    <description>Mit der Erfahrung aus über drei Jahrzehnten hat sich die Berufsakademie I Partner der Wirtschaft bewiesen. Die Hessische Berufsakademie selbst kann auf über Entwicklung von Führungskräften zurückblicken. Das Essener der Akademie bildet die erfolgreiche Karriere. Mit ihrer praxisorientierten, dualen Ausbildung stehen die Abs Managemachwuchs zur Verfügung. Dieses Angebot findet in Wirtschaft, Verwaltung Zeitspendung.
  </description>
  <parent>1</parent>
  <business_hours />
  </address>
  <course>
    <title />
    <program>
      <degree />
      <degree_info>29</degree_info>
      <start />
      <start_info>August eines jeden Jahres</start_info>
      <distance>0</distance>
      <international>0</international>
      <admission />
      <admission_info>Abitur, Fachhochschulreife oder fachgebundene Hochschulreife für ei
    </admission_info>
      <beruf />
      <tuition_fee>8460.00</tuition_fee>
      <tuition_units>1</tuition_units>
    </course>
  </studiennum>

```

Automatische Datenübertragung

Wir haben eine Schnittstelle entwickelt, mit der Hochschulinformationen per XML leicht übertragen werden können. Praktischer geht es nicht! Per Mausklick werden alle Daten automatisch aktualisiert.

Ein Studienprofil – viele Vernetzungen

Wir publizieren Ihr Studienprofil in weiteren wichtigen Kanälen, die zukünftige Studenten während ihrer Suche nach einem geeigneten Studiengang nutzen. So erreichen Sie die Interessenten in allen Phasen der Studienorientierung.



Studienplatzbörse

thessa

XSTUDY.EU

twitter

facebook

Google

didacta
die Bildungsmesse

studieren.de studienprofil

Studienprofil als PDF | Empfehlen | Teilen

Informatik: Games Engineering (B.Sc.)
Technische Universität München

Warum Games Engineering? Neue Welten schaffen!

Spiele werden immer vielfältiger: Wir erleben virtuelle Situationen, probieren Strategien aus, entwickeln neue Ideen und agieren mit- oder gegeneinander. Dabei sind der Godinkensatz durch mittels Computer und neue Arten des Beisammersens mittlerweile genauso wichtig wie das Spiel selbst. Spiele dienen aber nicht nur der Unterhaltung. Sie helfen beim Erlernen sozialer oder fachlicher Kompetenzen, Erprobung neuer Technologien und Dazwischen kultureller Barrieren.

Die stammbesondere Entwicklung bei Spielen basiert auf einem rasanten Fortschritt der Informatik und der modernen Computertechnologie. Grafik und Sound gewinnen ständig an Realitätsnähe. Die Komplexität der simulierten Welten und erzählten Geschichten nimmt zu. Neue Sensoren ermöglicht ganz neue Arten der Interaktion. Zudem werden Spiele nicht mehr nur allein auf dem Bildschirm gespielt. Mit dem Handy können wir überall an Online-Games teilnehmen. Profunde Informatikkenntnisse sind daher bei der Entwicklung erforderlich, um diese Technologien zu verstehen und sie im Spielbereich ziel führend einsetzen zu können.

Der Spielmarkt boomt. Unter dem Schlagwort „Serious Games“ finden Spielkonzepte außerdem zunehmend Eingang in Wirtschaftszweige wie den Automobil-, Flugzeug- und Anlagenbau, Medizin, Banken und Management. So profitieren beispielsweise bildgebende Verfahren in der Medizin und auch Simulationen für gefährliche Situationen sehr von den Entwicklungen aus der Spielindustrie. Methoden der Künstlichen Intelligenz zum Erzeugen glaubhafter Charaktere und sozialer Interaktion werden auch in der Robotik immer wichtiger.

Ausrichtung

Der Bachelorstudiengang „Informatik: Games Engineering“ an der TUM vermittelt umfassendes Wissen über Spieltechnologien. Gleichzeitig schließt die breite Wissensgrundlage in der Informatik und Mathematik eine Basis für ein lebenslanges Lernen und hält Ihnen nach dem Abschluss zahlreiche Möglichkeiten für Berufse oder weiterführende Informatikabschlüsse offen. Die Fakultät für Informatik ermutigt Sie, einen Teil des Studiums im Ausland zu verbringen und unterstützt Sie dabei.

Kompetenz

Sie studieren an einer der größten und renommiertesten Informatikfakultäten Deutschlands. Viele Lehrstühle besitzen ausgewiesene Kompetenz in den benötigten Basistechnologien des Games Engineering. Zahlreiche Partnerschaften mit Technologiefirmen sichern eine umfassende und praxisnahe Ausbildung.

Schwerpunkte

Im Studiengang „Informatik: Games Engineering“ lernen Sie die aktuellen und zukunftsweisenden Technologien kennen (z.B. Game Engine Design, Computer Grafik, Simulation, Interaktion, Social Games, künstliche Intelligenz, Benutzbarkeit und vieles mehr). In jedem Semester nehmen Sie an Spielprojekten teil. Zusätzlich gibt es viele Wahlveranstaltungen, die sich ideal mit einem Auslandssemester verbinden lassen.

In den gruppenorientierten Projektarbeiten trainieren Sie soziale und kommunikative Fähigkeiten durch teamarbeitete Handeln und die Diskussion Ihrer erzielten Ergebnisse.

In der abschließenden Bachelorarbeit demonstrieren Sie Ihre selbstständige Arbeitsweise, oftmals in Bezug zu realen Problemstellungen aus der Industrie.

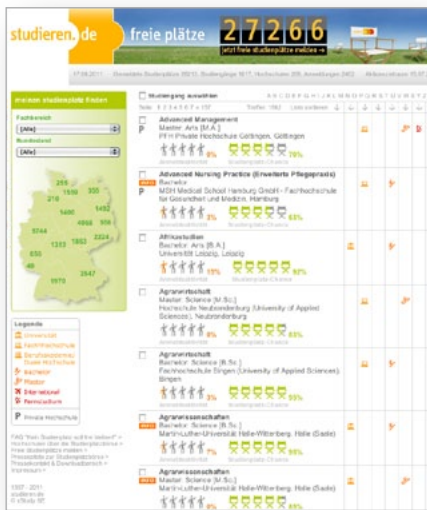
Aussichten

Mit dem Bachelor in „Informatik: Games Engineering“ können Sie direkt in der Spielindustrie einsteigen. Sie haben aber auch Zugang zu der klassischen IT-Industrie und anderen Wirtschaftszweigen wie dem Automobil-, Flugzeug- und Anlagenbau sowie Medizin, Banken und Management. Vor allem aber bietet der Bachelorabschluss die Grundlage für diverse weiterführende Master-Studiengänge, z.B. den Master Informatik – an der TUM oder an anderen deutschen oder ausländischen Universitäten, und das bedeutet beste Karriereaussichten hier und im Ausland.

Regelstudienzeit: 6 Semester
Abschluss: Bachelor of Science
Studienbeginn: Wintersemester
Bewerbungsfrist: 15. Juli für das folgende Wintersemester
Bewerbung / Zulassung: Eignungserfahren
Kosten pro Semester: 12 € Studienwerksbeitrag (Pflicht) + 500 € Studienbeitrag (Befreiung möglich)
Unterrichtssprache: Deutsch

Informieren Sie sich

Überprüfen Sie Studiengang
Lernorte anzeigen
Studienberatung
Tipps zur Hochschullehre
Informations aktualisieren Hier
Kontakt Du meldest dich



Kein Studienplatz soll frei bleiben!

Zweimal im Jahr startet bei studieren.de Deutschlands führende Studienplatzbörse. Hier werden alle freien Studienplätze nach der offiziellen Bewerbungsfrist gelistet.

Nutzen Sie Ihr Studienprofil im Wettbewerb um die besten Studenten und positionieren Sie sich gegenüber anderen Hochschulen.



thesa – Dein Weg zum richtigen Studium

Mit über 3.000 Studienprofilen bietet studieren.de die umfassendste und kontinuierlich wachsende Datenbank an ausführlichen Beschreibungen zu Studiengängen an.

Unsere Suchmaschine thesa macht Inhalte, Begriffswelten und die Vielfalt der Studiengänge sichtbar.



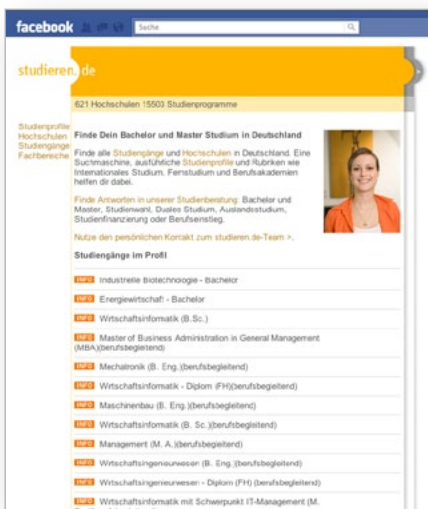
xStudy.EU – International präsent sein

Ihr Studienprofil erscheint auch in unserem europaweiten Studienverzeichnis xStudy.EU



twitter – Zusätzliche Reichweite nutzen

Von Montag bis Freitag präsentieren wir täglich drei ausgewählte Studienprofile im Nachrichtenkanal twitter.



facebook

Die Studiensuche von studieren.de ist auch innerhalb der weltweit größten Online Community facebook abrufbar. Registrierte Nutzer können sich dort unsere Suchmaschine als Applikation installieren und die Services in ihrer gewohnten facebook-Umgebung nutzen.

Dadurch profitieren Sie zusätzlich vom internationalen Umfeld des Netzwerks und erreichen Studieninteressierte weltweit auf einer besonders persönlichen Ebene.



Google

studieren.de erreicht bei Google zu den häufigsten Suchanfragen der Studieninteressenten die besten Platzierungen in der Ergebnisliste.



didacta – Die Bildungsmesse

Wir präsentieren unser Kernprodukt Studienprofile ab 2012 auf der weltweit wichtigsten Bildungsmesse »didacta«. An fünf Tagen wird die Messe zum Treffpunkt für Lehrer, Erzieher, Ausbilder, Trainer, Hochschuldozenten sowie Entscheidungsträger aus Gemeinden und Städten.

Unsere Leistungen

1. Sie senden uns Ihr Informationsmaterial:
Weblinks, Bilddateien, Videos, Flyer, PDF- und Textdokumente
2. Wir erstellen Ihr Studienprofil
3. Wir senden Ihnen eine Voransicht
4. Sie geben das Studienprofil frei
5. Wir veröffentlichen es
6. Wir messen Ihren Erfolg (Berichterstattung)
7. Änderungen sind jederzeit möglich

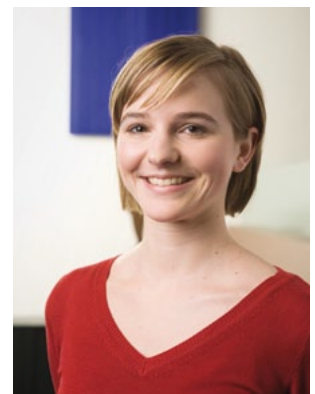
Preise

Leistung	Preise (Euro netto)
Publikation eines Studienprofils für 6 Monate	90,00
Erstellung eines Studienprofils	30,00
Berichterstattung (optional, einmalige Aufnahmegebühr)	20,00
Verlängerung	
weitere 6 Monate	90,00
einen Monat vor Ablauf der Publikation	5 % Rabatt
Mengenrabatte auf den Publikationsbeitrag	
ab 5 Studienprofilen	5 %
ab 10 Studienprofilen	10 %
ab 20 Studienprofilen	15 %
ab 50 Studienprofilen	20 %
ab 100 Studienprofilen	30 %

Hochschulpakete

Sie möchten alle Ihre Studiengänge mit einem Studienprofil ausstatten?
Wir machen Ihnen ein speziell zugeschnittenes Angebot mit Sonderkonditionen.

Kontakt



Karin Deckart

deckart@studieren.de

+49 89 552 790 513

+49 89 552 790 550 Fax

1997 – 2012 studieren.de

© xStudy SE

studieren.de ist ein
eingetragenes Markenzeichen
der xStudy SE

xStudy SE

Alter Hof 5

80331 München

www.xstudy.com

Das sagen Hochschulen über uns

HOCHSCHULE COBURG
university of applied sciences



»Wie überaus hilfreich studieren.de als zentrales Informationsportal bei der Studienorientierung ist, habe ich im engsten Umfeld miterlebt – als meine eigene Tochter vor der Entscheidung stand, was und wo sie studieren könnte.

studieren.de bietet hier den besten Überblick. Ausführliche Studienprofile sind ein wichtiges und effizientes Werkzeug, um Studieninteressierte über Voraussetzungen, Studieninhalte und Berufsaussichten zu informieren. Sie helfen, die zu den eigenen Vorstellungen und Begabungen passenden Studienmöglichkeiten zu finden. Nur wer gut informiert ist, kann auch eine fundierte Entscheidung treffen. Davon profitieren nicht nur die Studieninteressierten, sondern ganz klar auch die Hochschulen, die dank der Reichweite und kompetenten redaktionellen Umsetzung von studieren.de zusätzliche, ernsthaft interessierte Bewerber überregional auf sich aufmerksam machen können.«

Dr. Margareta Bögelein

Leiterin des Referats Hochschulmarketing und -kommunikation
Hochschule Coburg



»Mit studieren.de haben wir einen reichweitenstarken Partner gefunden, der ebenso wie die Martin-Luther-Universität Halle-Wittenberg auf Service-Orientierung und Profilierung durch innovative Angebote setzt. Inzwischen präsentieren wir alle unsere 247 Studienprogramme mit einem ausführlichen Studienprofil auf studieren.de - mit messbarem Erfolg und ohne jeglichen zusätzlichen Arbeitsaufwand für unsere Mitarbeiter. Studieren.de ermöglicht uns dank XML-Schnittstelle den automatischen Datenimport. So können wir Studieninteressierte aus ganz Deutschland stets aktuell, optimal und effizient über unsere Studienangebote informieren. Wir können es nur empfehlen!«

Torsten Evers

Stabsstelle des Rektors, Hochschulmarketing
Martin-Luther-Universität Halle-Wittenberg



»Die Universität Hildesheim bietet ihren Studierenden ein breitgefächertes Studienangebot in persönlicher Lernatmosphäre. Studienprofile auf studieren.de sind für uns seit Jahren ein bewährtes, unkompliziertes und effizientes Mittel, Bewerber über unser Studienangebot zu informieren – und zwar auch außerhalb Niedersachsens. Dank des stets schnellen und aufmerksamen Services durch die Mitarbeiter von studieren.de haben wir dadurch keinerlei zusätzlichen Arbeitsaufwand.«

Martin Scholz, M.A.
 Leiter Zentrale Studienberatung (ZSB)
 Universität Hildesheim



University of Applied Sciences

APOLLON Hochschule
 der Gesundheitswirtschaft

»Als junge Fernhochschule kommen wir nicht an der Plattform studieren.de vorbei, um unsere Produkte einer großen Masse bekannt zu machen. Das ist für uns ein sehr wichtiger Kanal, über den wir bereits zahlreiche Interessenten und Studierende generiert haben.«

Vera Rehenbrock
 Hochschulmarketing/PR
 APOLLON Hochschule der Gesundheitswirtschaft



»Ausführliche Studienprofile auf studieren.de haben sich für uns als hervorragendes Instrument erwiesen, um junge Menschen aus ganz Deutschland zu erreichen und aufzuzeigen, welches Potenzial ein Studium an unserer Universität für sie haben kann. Auch Bewerber, die sich bisher noch nicht für ein Studium in Magdeburg interessiert haben, können wir so optimal über unser Studienangebot und die guten Studienbedingungen an unserer Universität informieren. Die engagierten Mitarbeiter von studieren.de nehmen uns dabei viel Arbeit ab – ein rundum toller Service!«

Ulrich Schmidt
 Zentrale Studienberatung
 Otto-von-Guericke-Universität Magdeburg